

Jarosław Aranowski

Przewodniczący Komisji Rolnictwa,
Ochrony Środowiska i Porządku Publicznego

jaranowski@radny.raszyn.pl

kom. 600-881-564

Wójt Gminy Raszyn

Andrzej Zaręba

Wniosek

W związku z wnioskiem Sołtysa i Rady Sołectkiej sołectwa Dawidy Bankowe z dnia 11 października 2019 r. (data wpływu do Urzędu Gminy Raszyn 17 października 2019 r.), realizującym uchwałę nr 3/2019 Zebrania Wiejskiego Sołectwa Dawidy Bankowe z dnia 11 października 2019 r. w sprawie podziału wsi Dawidy Bankowe na dwa sołectwa, proszę o przekazanie informacji, jaka liczba mieszkańców hipotetycznie zamieszkiwałaby utworzone sołectwa w zależności od wybranego wariantu podziału dotychczasowego sołectwa Dawidy Bankowe. Warianty podziału opisane są w uzasadnieniu.

Uzasadnienie

Na Zebraniu Wiejskim Sołectwa Dawidy Bankowe w dniu 11 października 2019 r. mieszkańcy podjęli uchwałę w sprawie podziału wsi Dawidy Bankowe na dwa sołectwa. W uchwale wystąpili z wnioskiem o przeprowadzenie konsultacji społecznych i rozpoczęcie procedury podziału wsi Dawidy Bankowe na dwa oddzielne sołectwa Dawidy Bankowe I i Dawidy Bankowe II. Z niewiadomych przyczyn, wniosek przeleżał dwa lata bez skierowania go do Rady Gminy. Do przewodniczącego Komisji Rolnictwa, Ochrony Środowiska i Porządku Publicznego trafił po tym okresie za sprawą sołtysa, dopiero potem jako kopia pisma złożonego do Urzędu Gminy. Komisja podjęła prace nad przedmiotowym wnioskiem w dniu 2 listopada 2022 roku, po wcześniejszej akcji informacyjnej w mediach społecznościowych. W złożonym wniosku zaproponowano dwa warianty podziału sołectwa. Dodatkowo, na posiedzenie komisji wpłynęły kolejne dwa wnioski. Komisja zapoznała się więc z czterema wariantami podziału sołectwa. Po dyskusji i konsultacji z biurem prawnym Komisja sugeruje przeprowadzenie konsultacji społecznych w okresie jesiennym roku 2023 i podjęcie ewentualnej uchwały Rady Gminy Raszyn o podziale sołectwa w styczniu 2023 roku, ze wskazaniem, że obowiązuje ona od nowej kadencji sołtysa, tj. od czerwca 2024 roku. W celu dokładnego przedstawienia mieszkańcom propozycji podziału, komisja zaleca załączenie do Kuriera Raszyńskiego ankiety, przedstawiającej graficzny i określający w sposób opisowy podział sołectwa w czterech wariantach. Każdy z wariantów powinien być określony powierzchnią powstających sołectw oraz liczbą ich mieszkańców. W ankiecie powinny znaleźć się dwa pytania:

- 1. Czy jest Pan/Pani za dokonaniem podziału Sołectwa Dawidy Bankowe i utworzenia dwóch odrębnych sołectw?**

Mieszkaniec powinien mieć możliwość zaznaczenia odpowiedzi TAK lub NIE

2. Jeśli w pierwszym pytaniu odpowiedział/a się Pan/Pani ZA dokonaniem podziału Sołectwa Dawidy Bankowe i utworzenia dwóch odrębnych sołectw, proszę wskazać wariant wg którego powinien nastąpić podział?

W tym miejscu mieszkaniec powinien mieć możliwość zaznaczenia jednej z czterech opcji podziału.

Poniżej zaproponowane wersje podziału sołectwa z opisem granic powstających sołectw i powierzchnią jaka będą tworzyć. Należy uzupełnić informacje o liczbie mieszkańców.

Załącznikami do niniejszego wniosku są graficzne pliki obrazujące granice sołectwa w czterech zaproponowanych wersjach podziału.

Załącznik nr 1 – Wariant I podziału z wniosku Sołtysa i Rady Sołeckiej (Sołectwo Dawidy Bankowe I) – plik: *Załącznik nr 1 - Dawidy Bankowe I - SiRS (wariant I).jpg*

Załącznik nr 2 – Wariant I podziału z wniosku Sołtysa i Rady Sołeckiej (Sołectwo Dawidy Bankowe II) – plik: *Załącznik nr 2 - Dawidy Bankowe II - SiRS (wariant I).jpg*

Załącznik nr 3 – Wariant II podziału z wniosku Sołtysa i Rady Sołeckiej (Sołectwo Dawidy Bankowe I) – plik: *Załącznik nr 3 - Dawidy Bankowe I - SiRS (wariant II).jpg*

Załącznik nr 4 – Wariant II podziału z wniosku Sołtysa i Rady Sołeckiej (Sołectwo Dawidy Bankowe II) – plik: *Załącznik nr 4 - Dawidy Bankowe II - SiRS (wariant II).jpg*

Załącznik nr 5 – Wariant podziału z wniosku radnego Jarosława Aranowskiego (Sołectwo Dawidy Bankowe I) – plik: *Załącznik nr 5 - Dawidy Bankowe I (radny Jarosław Aranowski).jpg*

Załącznik nr 6 – Wariant podziału z wniosku radnego Jarosława Aranowskiego (Sołectwo Dawidy Bankowe II) – plik: *Załącznik nr 6 - Dawidy Bankowe II (radny Jarosław Aranowski).jpg*

Załącznik nr 7 – Wariant podziału z wniosku mieszkanki (Sołectwo Dawidy Bankowe I) – plik: *Załącznik nr 7 - Dawidy Bankowe I (mieszkanka).jpg*

Załącznik nr 8 – Wariant podziału z wniosku mieszkanki (Sołectwo Dawidy Bankowe II) – plik: *Załącznik nr 8 - Dawidy Bankowe II (mieszkanka).jpg*

południowa granica działki 46, zachodnia granica działki 46, zachodnia granica działki 42/4, zachodnia granica działki 42/6, zachodnia granica działki 42/18, zachodnia granica działki 42/19 do granicy z działką 42/20, południowa granica działki 42/20, południowa granica działki 41/2, południowa granica działki 40/2, południowa granica działki 40/1, zachodnia granica działki 40/1, zachodnia granica działki 40/3, dalej w kierunku północnym a następnie zachodnim granica działki 39, zachodnia granica działki 39, zachodnia granica działki 23/5, zachodnia granica działki 23/8, zachodnia granica działki 23/2, zachodnia granica działki 23/4, zachodnia granica działki 23/7, zachodnia granica działki 23/21, zachodnia granica działki 22/3, zachodnia granica działki 3/3, zachodnia granica działki 3/4, dalej w kierunku północnym granica działki 1, następnie północna granica działki 1 do granicy z działką 45/7, dalej północna granica działki 45/7, wschodnia granica działki 45/7, wschodnia granica działki 45/57, wschodnia granica działki 45/12, wschodnia granica działki 45/13, wschodnia granica działki 45/12, wschodnia granica działki 45/33, wschodnia granica działki 45/57, wschodnia granica działki 45/34, wschodnia granica działki 45/35, wschodnia granica działki 46.

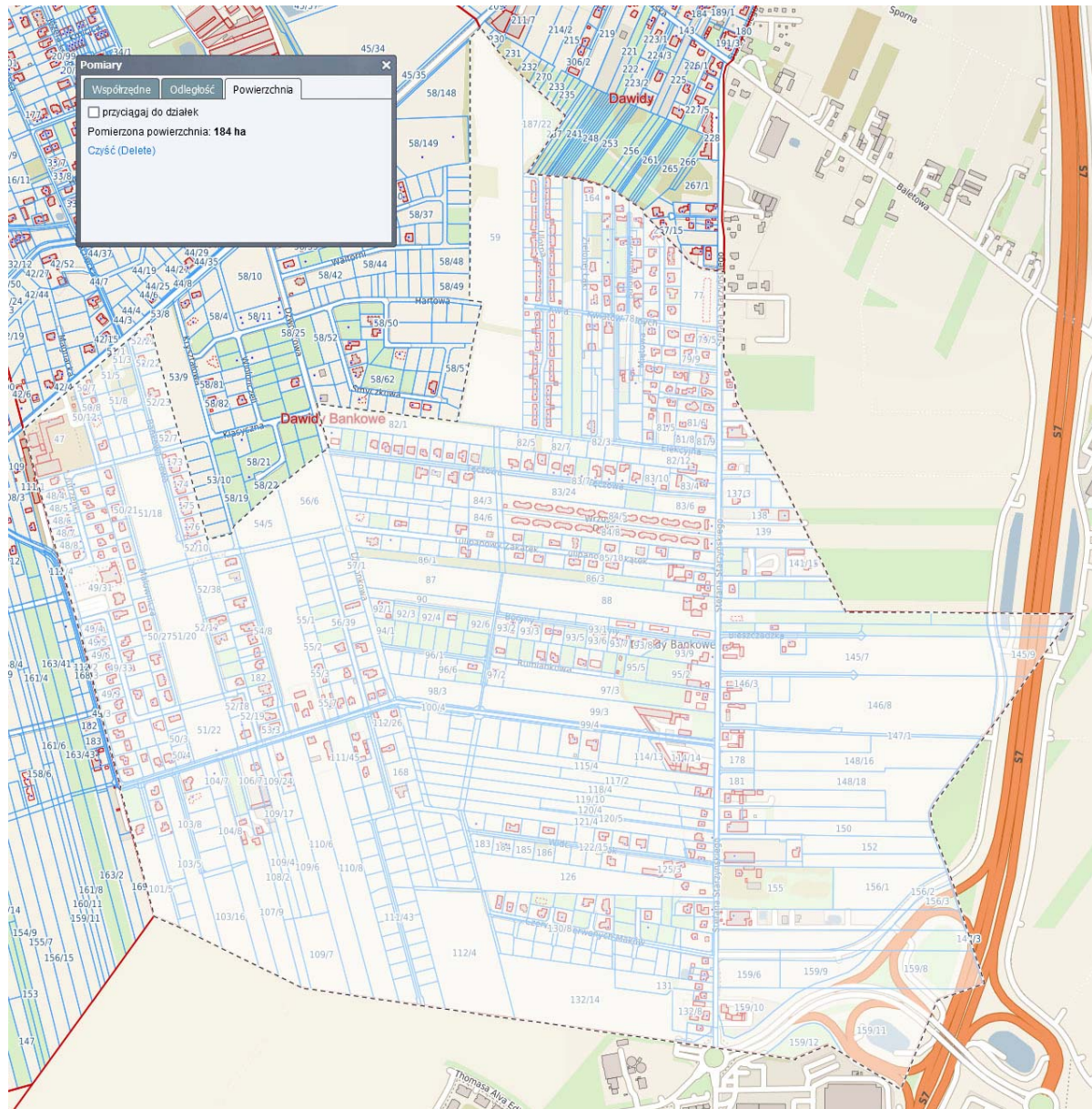
* kolorem czerwonym opisano obecne granice sołectwa Dawidy Bankowe, które nie zmieniają się i trafiają do sołectwa Dawidy Bankowe I

Ulice:

Kryształowa, Harfowa, Wiolonczeli, Dzwonkowa (do nr-u 17), Smyczkowa, Waltorni, Długa (nr-y parzyste), Długa (nr-y nieparzyste do nr-u 35), Rycerska, Hetmańska, Szlachecka, Zagłoby, Kmicica, Józefa Lasoty, Ułańska, Skrzetuskiego, Heleny, Hajduczka, Oleńki, Magnacka, Droga Hrabstwa (nr 4), Echa Leśne (nr 2), Warszawska (nr-y 43, 45, 47, 49, 51)

Wariant I podziału z wniosku Sołtysa i Rady Sołectkiej

Sołectwo Dawidy Bankowe II – granica po podziale (powierzchnia 184 ha, liczba ludności.....)



Północna granica działki 59, zachodnia granica działki 59, południowa granica działki 58/154, południowa granica działki 58/153, południowa granica działki 58/88, południowa granica działki 58/87, południowa granica działki 58/86, południowa granica działki 58/126, południowa granica działki 58/125, południowa granica działki 58/173, dalej w kierunku południowym wschodnia granica działki 58/25, południowa granica działki 58/25, południowa granica działki 58/204, południowa granica działki 58/187, południowa granica działki 58/22, południowa granica działki 58/19, od punktu granicznego działek 58/19, 54/5 i 53/10 do punktu granicznego działek 53/41, 53/42 i 53/10, dalej południowa granica działki 53/41, zachodnia granica działki 53/41, zachodnia granica działki 53/40, zachodnia granica działki 53/39, zachodnia granica działki 53/38, zachodnia granica działki 53/37, zachodnia granica działki 53/36, zachodnia granica działki 53/35, zachodnia granica działki 53/10, zachodnia granica działki 53/9, zachodnia granica działki 53/8, dalej w kierunku zachodnim południowa granica działki 46, **wschodnia granica działki 47, wschodnia granica działki 48/3,**

wschodnia granica działki 48/4, wschodnia granica działki 48/5, wschodnia granica działki 48/6, wschodnia granica działki 48/7, wschodnia granica działki 48/8, wschodnia granica działki 48/9 do granicy z działką 48/18, wschodnia granica działki 48/18, wschodnia granica działki 49/30, wschodnia granica działki 49/3, wschodnia granica działki 100/4, wschodnia granica działki 100/2, wschodnia granica działki 101/12, wschodnia granica działki 101/13, wschodnia granica działki 101/4, wschodnia granica działki 101/5, południowa granica działki 101/5, południowa granica działki 102/13, południowa granica działki 103/5, południowa granica działki 103/16, południowa granica działki 105, południowa granica działki 107/9, południowa granica działki 108/3, południowa granica działki 109/7, południowa granica działki 110/6, południowa granica działki 110/8, południowa granica działki 111/24, południowa granica działki 111/25, południowa granica działki 111/43, południowa granica działki 111/42, południowa granica działki 112/4, południowa granica działki 132/14, południowa granica działki 132/13, południowa granica działki 132/2, południowa granica działki 159/11, południowa granica działki 159/12, południowa granica działki 159/11, wschodnia granica działki 159/11, dalej w kierunku wschodnim granicą działki 159/8, południowa granica działki 147/3, wschodnia granica działki 147/3, wschodnia granica działki 147/2, wschodnia granica działki 147/1, wschodnia granica działki 146/8, wschodnia granica działki 146/9, wschodnia granica działki 146/10, wschodnia granica działki 145/9, wschodnia granica działki 144/12, wschodnia granica działki 143/3, północna granica działki 143/3, północna granica działki 143/2, północna granica działki 143/5, północna granica działki 143/4 do granicy z działką 142, wschodnia granica działki 142, wschodnia granica działki 141/19, wschodnia granica działki 141/18, wschodnia granica działki 141/15, wschodnia granica działki 140, wschodnia granica działki 139, wschodnia granica działki 138, wschodnia granica działki 137/5, wschodnia granica działki 137/2, wschodnia granica działki 136/5, wschodnia granica działki 136/7, wschodnia granica działki 136/6, wschodnia granica działki 136/2, wschodnia granica działki 135, wschodnia granica działki 134/2, wschodnia granica działki 134/1 do granicy z działką 133/1, dalej w kierunku północnym wschodnia granica działki 133/1, północna granica działki 133/1, północna granica działki 77, północna granica działki 76/7, północna granica działki 76/10, dalej w kierunku północnym wschodnia granica działki 74/6, północna granica działki 74/6, północna granica działki 71/1, północna granica działki 69/14, północna granica działki 69/9, północna granica działki 164, północna granica działki 63/1, północna granica działki 61, północna granica działki 187/20, północna granica działki 187/21 do granicy z działką 187/22, wschodnia granica działki 187/22, wschodnia granica działki 59.

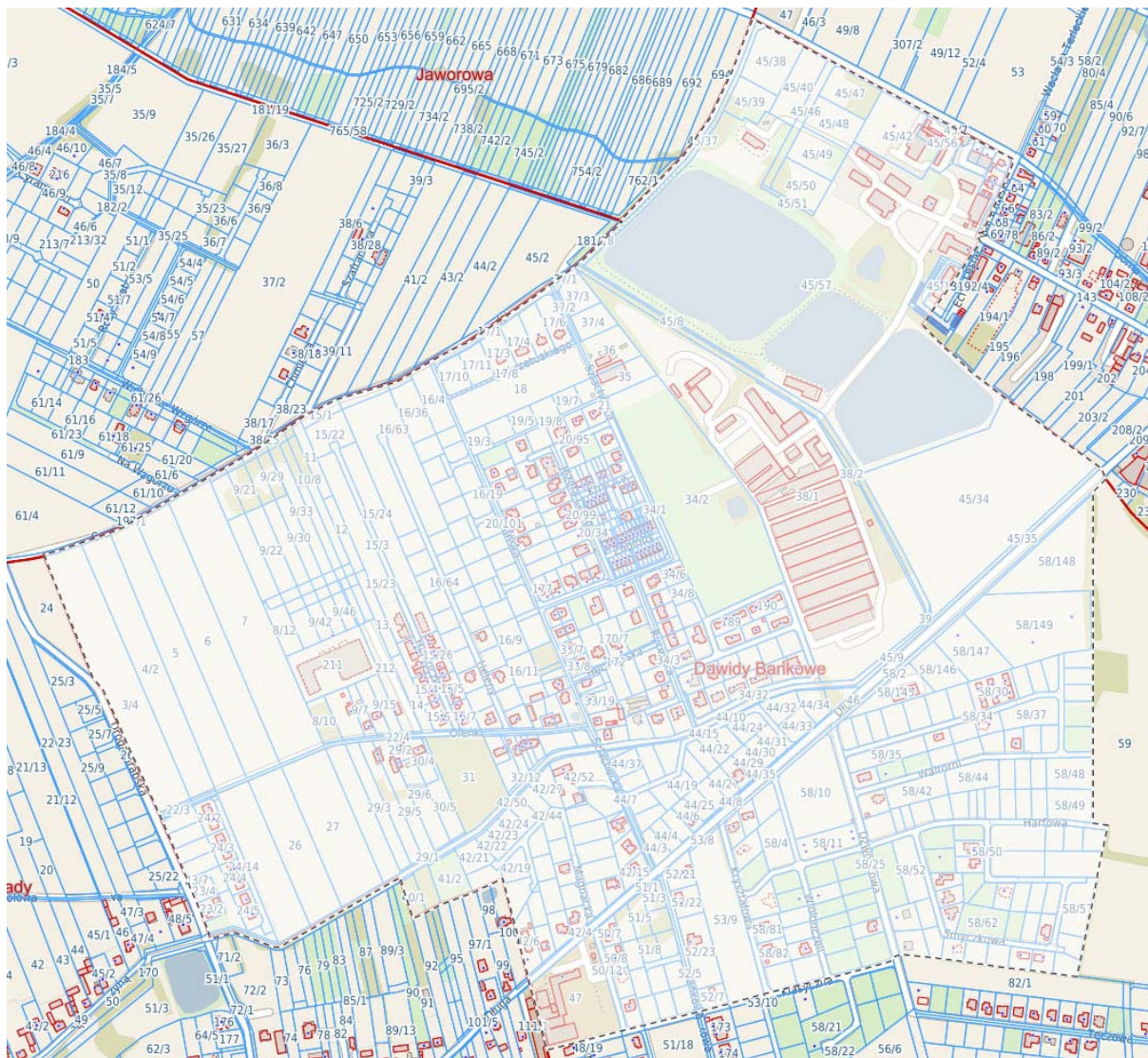
* kolorem czerwonym opisano obecne granice sołectwa Dawidy Bankowe, które nie zmieniają się i trafiają do sołectwa Dawidy Bankowe II

Ulice:

Dzwonkowa (nr 21), Bankowa, Długa (nr-y nieparzyste od 47 do 49), Długa (nr-y parzyste od 50 do 60), Jutrzenki, Malownicza, Miklaszewskiego, Widok, Czerwonych Maków, Starzyńskiego, Boryny, Rumiankowa, Zachodu Słońca, Bieszczadzka, Tulipanowy Zakątek, Tęczowa, Elekcyjna, Parlamentarna, Kwiatów Polnych, Niezapominajki, Miętowa, Salamonowska, Witosa, Zalotna, Zielonej Łąki, Zalotna, Ulotna.

Wariant II podziału z wniosku Sołtysa i Rady Sołeckiej

Sołectwo Dawidy Bankowe I – granica po podziale (powierzchnia 137 ha, liczba ludności.....)



Od punktu granicznego działki nr 46 z działką nr 59 północna granica działki 59, zachodnia granica działki nr 59, południowa granica działki 58/154, południowa granica działki 58/153, południowa granica działki 58/88, południowa granica działki 58/87, południowa granica działki 58/86, południowa granica działki 58/126, południowa granica działki 58/125, południowa granica działki 58/173, od punktu granicznego działek 58/173, 82/1 i 58/25 do punktu granicznego działek 58/25, 58/17 i 58/131, dalej północna granica działki 58/17 w linii prostej do północnej granicy działki 53/10, północna granica działki 53/10, północna granica działki 52/8 w linii prostej do północnej granicy działki 51/17, północna granica działki 51/17, północna granica działki 50/13, północna granica działki 48/19, północna granica działki 48/3, w kierunku północnym wschodnia granica działki 47, zachodnia granica działki 46, zachodnia granica działki 42/4, zachodnia granica działki 42/6, zachodnia granica działki 42/18, zachodnia granica działki 42/19 do granicy z działką 42/20, południowa granica działki 42/20, południowa granica działki 41/2, południowa granica działki 40/2, południowa granica działki 40/1, zachodnia granica działki 40/1, zachodnia granica działki 40/3, dalej w kierunku północnym a następnie zachodnim granica działki 39, zachodnia granica działki 39, zachodnia granica działki 23/5, zachodnia granica działki 23/8, zachodnia granica działki 23/2, zachodnia granica działki 23/4,

zachodnia granica działki 23/7, zachodnia granica działki 23/21, zachodnia granica działki 22/3, zachodnia granica działki 3/3, zachodnia granica działki 3/4, dalej w kierunku północnym granica działki 1, następnie północna granica działki 1 do granicy z działką 45/7, dalej północna granica działki 45/7, wschodnia granica działki 45/7, wschodnia granica działki 45/57, wschodnia granica działki 45/12, wschodnia granica działki 45/13, wschodnia granica działki 45/12, wschodnia granica działki 45/33, wschodnia granica działki 45/57, wschodnia granica działki 45/34, wschodnia granica działki 45/35, wschodnia granica działki 46.

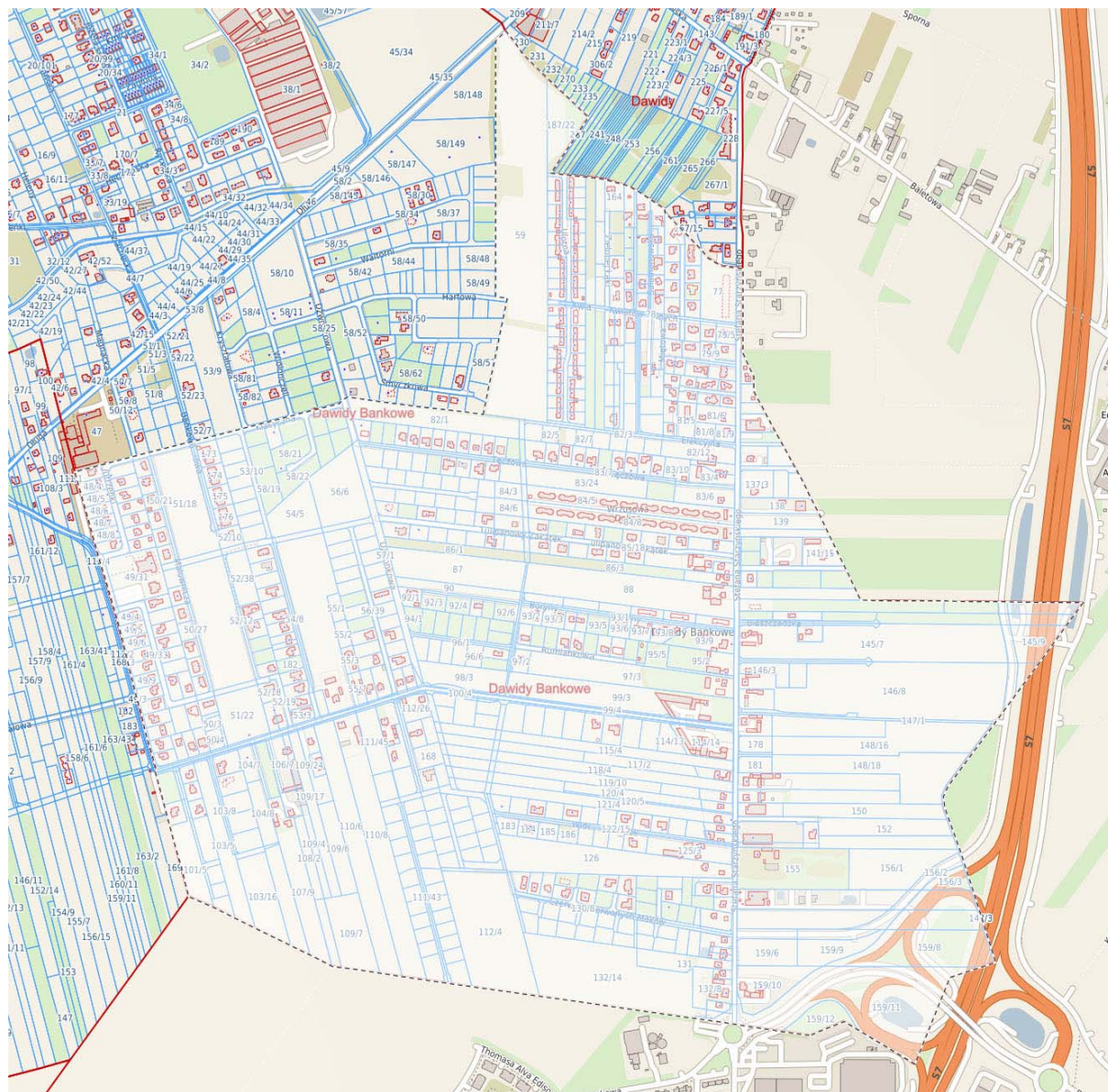
* kolorem czerwonym opisano obecne granice sołectwa Dawidy Bankowe, które nie zmieniają się i trafiają do sołectwa Dawidy Bankowe I

Ulice:

Bankowa (nr-y 1, 3, 5), Klasyczna (nr-y parzyste)Kryształowa, Wiolonczeli (do nr-u 20), Harfowa, Dzwonkowa do nr-u 17, Smyczkowa, Waltorni, Długa, Warszawska (nr-y nieparzyste od 43), Echa Leśne (nr 2), Rycerska, Hetmańska, Szlachecka, Oleńki, Ułańska, Józefa Lasoty, Zagłoby, Kmicica, Skrzetuskiego, Heleny, Hajduczka, Droga Hrabska, Magnacka.

Wariant II podziału z wniosku Sołtysa i Rady Sołeckiej

Sołectwo Dawidy Bankowe II – granica po podziale (powierzchnia 183 ha, liczba ludności.....)



Od punktu granicznego działki nr 46 z działką nr 59 północna granica działki 59, zachodnia granica działki nr 59, południowa granica działki 58/154, południowa granica działki 58/153, południowa granica działki 58/88, południowa granica działki 58/87, południowa granica działki 58/86, południowa granica działki 58/126, południowa granica działki 58/125, południowa granica działki 58/173, od punktu granicznego działek 58/173, 82/1 i 58/25 do punktu granicznego działek 58/25, 58/17 i 58/131, dalej północna granica działki 58/17 w linii prostej do północnej granicy działki 53/10, północna granica działki 53/10, północna granica działki 52/8 w linii prostej do północnej granicy działki 51/17, północna granica działki 51/17, północna granica działki 50/13, północna granica działki 48/19, północna granica działki 48/3, zachodnia granica działki 48/3, zachodnia granica działki 48/4, zachodnia granica działki 48/5, zachodnia granica działki 48/6, zachodnia granica działki 48/7, zachodnia granica działki 48/8, zachodnia granica działki 48/9 do punktu granicznego z działką 48/18, zachodnia granica działki 48/18, zachodnia granica działki 49/30, zachodnia granica działki 49/3, zachodnia granica działki 100/4, zachodnia granica działki 100/5, zachodnia granica działki 100/2,

zachodnia granica działki 101/12, zachodnia granica działki 101/13, zachodnia granica działki 101/4, zachodnia granica działki 101/5, południowa granica działki 101/5, południowa granica działki 102/13, południowa granica działki 103/5, południowa granica działki 103/16, południowa granica działki 105, południowa granica działki 107/9, południowa granica działki 108/3 południowa granica działki 110/6, południowa granica działki 110/8, południowa granica działki 111/24, południowa granica działki 111/25, południowa granica działki 111/43, południowa granica działki 111/42, południowa granica działki 112/4, południowa granica działki 132/14, południowa granica działki 132/15, południowa granica działki 132/13, południowa granica działki 133/2, południowa granica działki 159/11 do granicy działki 159/12, południowa granica działki 159/12, od granicy z działką 159/12 południowa granica działki 159/11, wschodnia granica działki 159/11, od granicy z działką 159/11 południowa granica działki 159/8, południowa granica działki 147/3, wschodnia granica działki 147/3, wschodnia granica działki 147/2, wschodnia granica działki 147/1, od granicy z działką 147/1 do granicy z działką 146/9 wschodnia granica działki 146/8, południowa granica działki 146/9, wschodnia granica działki 146/10, wschodnia granica działki 145/9, wschodnia granica działki 144/12, wschodnia granica działki 143/3, północna granica działki 143/3, północna granica działki 143/2, północna granica działki 143/5, północna granica działki 143/4 do granicy z działką 142, wschodnia granica działki 142, wschodnia granica działki 141/19, wschodnia granica działki 141/18, wschodnia granica działki 141/15, wschodnia granica działki 140, wschodnia granica działki 139, wschodnia granica działki 138, wschodnia granica działki 137/2, wschodnia granica działki 136/5, wschodnia granica działki 136/7, wschodnia granica działki 136/2, wschodnia granica działki 135, wschodnia granica działki 134/2, wschodnia granica działki 134/1 do granicy z działką 133/1, od granicy z działką 134/1 wschodnia granica działki 133/1, północna granica działki 77, północna granica działki 76/7, północna granica działki 76/10, od granicy z działką 76/10 w kierunku północnym wschodnia granica działki 74/6, północna granica działki 74/6, północna granica działki 71/1, północna granica działki 69/14, północna granica działki 69/9, północna granica działki 164, północna granica działki 63/1, północna granica działki 61, północna granica działki 187/20, północna granica działki 187/21 do granicy z działką 187/22, wschodnia granica działki 187/22, północna granica działki 187/22, północna granica działki 59 do punktu granicznego z działką nr 46.

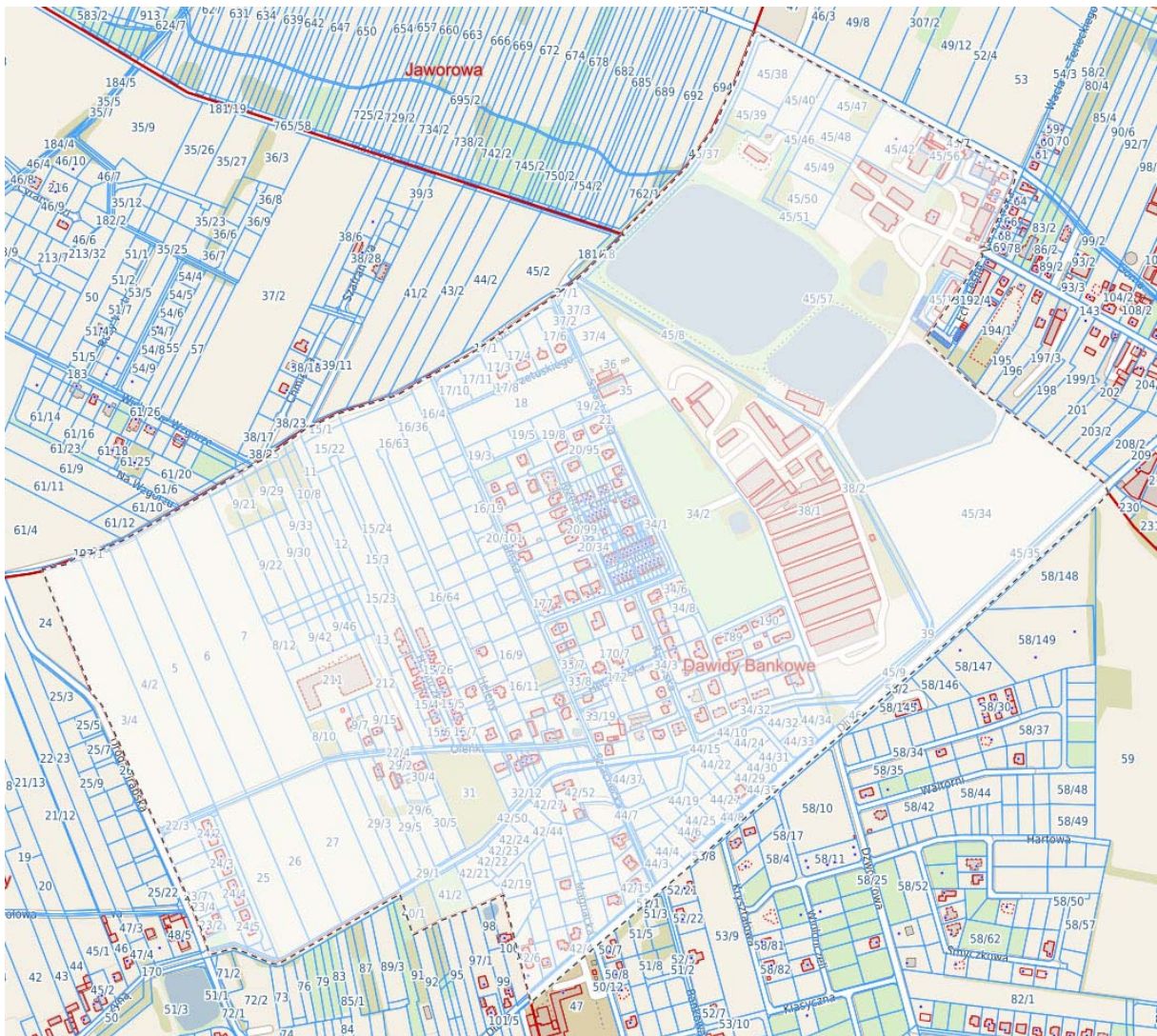
* kolorem czerwonym opisano obecne granice sołectwa Dawidy Bankowe, które nie zmieniają się i trafiają do sołectwa Dawidy Bankowe II

Ulice:

Jutrzenki, Malownicza, Bankowa (od nr-u 9A), Klasyczna (nr-y nieparzyste), Wiolonczeli (nr 26), Dzwonkowa (powyżej nr-u 17), Zalotna, Ulotna, Kwiatów Polnych, Zielonej Łąki, Witosa, Salamonowska, Miętowa, Niezapominajki, Starzyńskiego, Parlamentarna, Elekcyjna, Tęczowa, Tulipanowy Zakątek, Bieszczadzka, Boryny, Rumiankowa, Zachodu Słońca, Miklaszewskiego, Widok, Czerwonych Maków.

Wariant podziału w osi Wschód – Zachód (wniosek radnego Jarosława Aranowskiego)

Sołectwo Dawidy Bankowe I – granice po podziale (powierzchnia 108 ha, liczba ludności.....)



Południowa granica działki 46, zachodnia granica działki 46, zachodnia granica działki 42/4, zachodnia granica działki 42/6, zachodnia granica działki 42/18, zachodnia granica działki 42/19 do granicy z działką 42/20, południowa granica działki 42/20, południowa granica działki 41/2, południowa granica działki 40/2, południowa granica działki 40/1, zachodnia granica działki 40/1, zachodnia granica działki 40/3, dalej w kierunku północnym a następnie zachodnim granica działki 39, zachodnia granica działki 39, zachodnia granica działki 23/5, zachodnia granica działki 23/8, zachodnia granica działki 23/2, zachodnia granica działki 23/4, zachodnia granica działki 23/7, zachodnia granica działki 23/21, zachodnia granica działki 22/3, zachodnia granica działki 3/3, zachodnia granica działki 3/4, dalej w kierunku północnym granica działki 1, następnie północna granica działki 1 do granicy z działką 45/7, dalej północna granica działki 45/7, wschodnia granica działki 45/7, wschodnia granica działki 45/57, wschodnia granica działki 45/12, wschodnia granica działki 45/13, wschodnia granica działki 45/12, wschodnia granica działki 45/33, wschodnia granica działki 45/57, wschodnia granica działki 45/34, wschodnia granica działki 45/35, wschodnia granica działki 46.

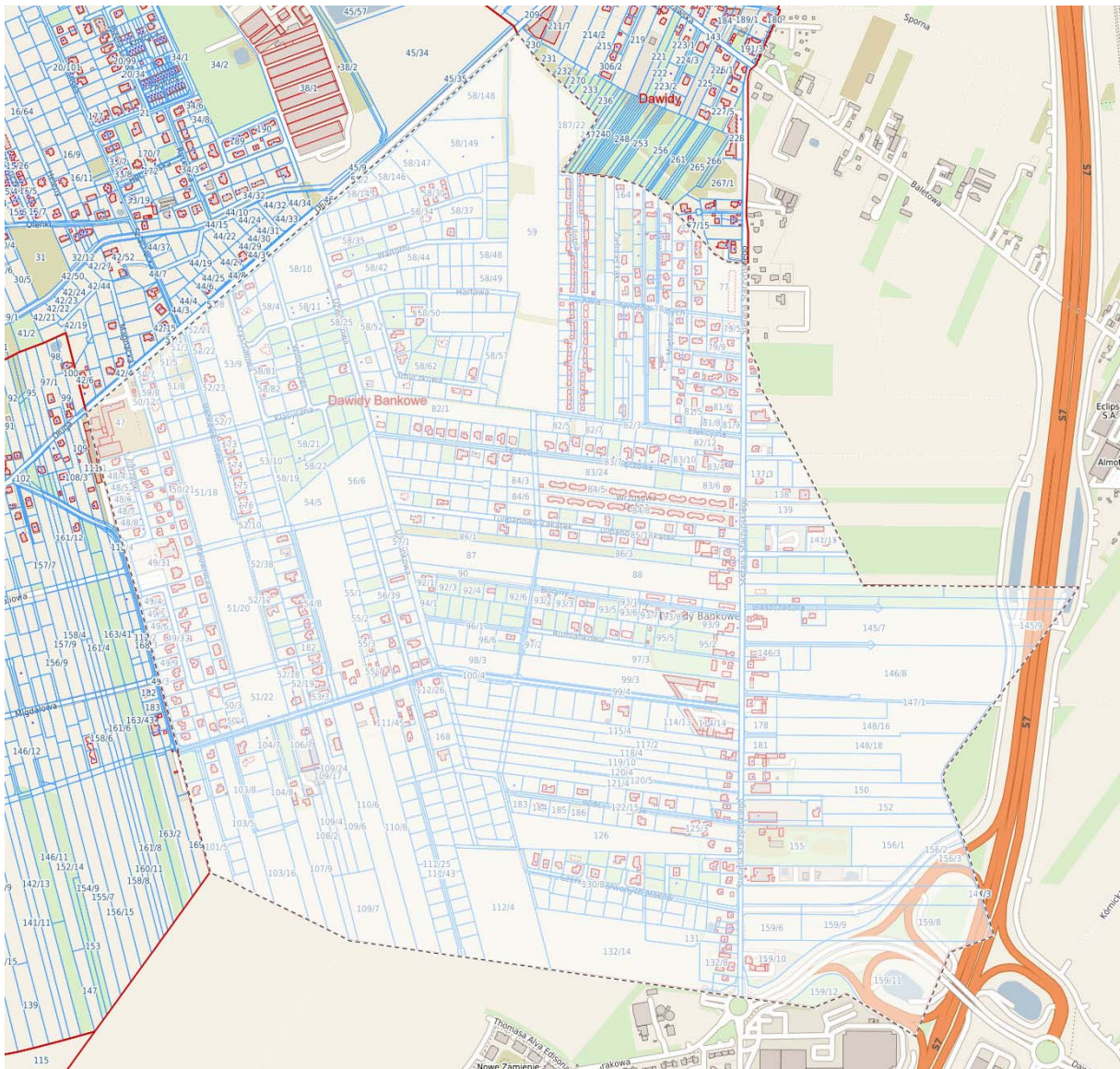
* kolorem czerwonym opisano obecne granice sołectwa Dawidy Bankowe, które nie zmieniają się i trafiają do sołectwa Dawidy Bankowe I

Ulice:

Długa (nr-y parzyste, Warszawska (nr-y nieparzyste od 43), Echa Leśne (nr 2), Rycerska, Hetmańska, Szlachecka, Oleńki, Ułańska, Józefa Lasoty, Zagłoby, Kmicica, Skrzetuskiego, Heleny, Hajduczka, Droga Hrabska, Magnacka.

Wariant podziału w osi Wschód – Zachód (wniosek radnego Jarosława Aranowskiego)

Sołectwo Dawidy Bankowe II – granice po podziale (powierzchnia 212 ha, liczba ludności.....)



Południowa granica działki 46, zachodnia granica działki 47, zachodnia granica działki 48/3, zachodnia granica działki 48/4, zachodnia granica działki 48/5, zachodnia granica działki 48/6, zachodnia granica działki 48/7, zachodnia granica działki 48/8, zachodnia granica działki 48/9 do punktu granicznego z działką 48/18, zachodnia granica działki 48/18, zachodnia granica działki 49/30, zachodnia granica działki 49/3, zachodnia granica działki 100/4, zachodnia granica działki 100/5, zachodnia granica działki 100/2, zachodnia granica działki 101/12, zachodnia granica działki 101/13, zachodnia granica działki 101/4, zachodnia granica działki 101/5, południowa granica działki 101/5, południowa granica działki 102/13, południowa granica działki 103/5, południowa granica działki 103/16, południowa granica działki 105, południowa granica działki 107/9, południowa granica działki 108/3, południowa granica działki 110/6, południowa granica działki 110/8, południowa granica działki 111/24, południowa granica działki 111/25, południowa granica działki 111/43, południowa granica działki 111/42, południowa granica działki 112/4, południowa granica działki 132/14, południowa granica działki 132/15, południowa granica działki 132/13, południowa granica działki 133/2, południowa

granica działki 159/11 do granicy działki 159/12, południowa granica działki 159/12, od granicy z działką 159/12 południowa granica działki 159/11, wschodnia granica działki 159/11, od granicy z działką 159/11 południowa granica działki 159/8, południowa granica działki 147/3, wschodnia granica działki 147/3, wschodnia granica działki 147/2, wschodnia granica działki 147/1, od granicy z działką 147/1 do granicy z działką 146/9 wschodnia granica działki 146/8, południowa granica działki 146/9, wschodnia granica działki 146/10, wschodnia granica działki 145/9, wschodnia granica działki 144/12, wschodnia granica działki 143/3, północna granica działki 143/3, północna granica działki 143/2, północna granica działki 143/5, północna granica działki 143/4 do granicy z działką 142, wschodnia granica działki 142, wschodnia granica działki 141/19, wschodnia granica działki 141/18, wschodnia granica działki 141/15, wschodnia granica działki 140, wschodnia granica działki 139, wschodnia granica działki 138, wschodnia granica działki 137/2, wschodnia granica działki 136/5, wschodnia granica działki 136/7, wschodnia granica działki 136/2, wschodnia granica działki 135, wschodnia granica działki 134/2, wschodnia granica działki 134/1 do granicy z działką 133/1, od granicy z działką 134/1 wschodnia granica działki 133/1, północna granica działki 77, północna granica działki 76/7, północna granica działki 76/10, od granicy z działką 76/10 w kierunku północnym wschodnia granica działki 74/6, północna granica działki 74/6, północna granica działki 71/1, północna granica działki 69/14, północna granica działki 69/9, północna granica działki 164, północna granica działki 63/1, północna granica działki 61, północna granica działki 187/20, północna granica działki 187/21 do granicy z działką 187/22, wschodnia granica działki 187/22, północna granica działki 187/22, północna granica działki 59 do punktu granicznego z działką nr 46.

* kolorem czerwonym opisano obecne granice sołectwa Dawidy Bankowe, które nie zmieniają się i trafiają do sołectwa Dawidy Bankowe II

Ulice:

Długa (nr-y nieparzyste), Bankowa, Jutrzenki, Miklaszewskiego, Malownicza, Kryształowa, Wiolonczeli, Harfowa, Klasyczna, Dzwonkowa, Waltorni, Smyczkowa, Kwiatów Polnych, Ulotna, Zalotna, Zielonej Łąki, Witosa, Salamonowska, Miętowa, Niezapominajki, Starzyńskiego, Parlamentarna, Elekcyjna, Tęczowa, Tulipanowy Zakątek, Bieszczadzka, Boryny, Rumiankowa, Zachodu Słońca, Widok, Czerwonych Maków.

granica działki 119/7, zachodnia granica działki 120/6, zachodnia granica działki 121/1, północna i wschodnia granica działki 112/33, wschodnia granica działki 112/45, wschodnia granica działki 112/5, zachodnia granica działki 127/13, zachodnia granica działki 130/7, zachodnia granica działki 112/4, południowa granica działki 112/4, południowa granica działki 111/42, południowa granica działki 111/43, południowa granica działki 111/25, południowa granica działki 111/24, południowa granica działki 110/8, południowa granica działki 110/6, południowa granica działki 109/7, południowa granica działki 108/3, południowa granica działki 107/9, południowa granica działki 105, południowa granica działki 103/16, południowa granica działki 103/5, południowa granica działki 102/13, południowa granica działki 101/5, zachodnia granica działki 101/5, zachodnia granica działki 101/4, zachodnia granica działki 101/13, zachodnia granica działki 101/12, zachodnia granica działki 100/2, zachodnia granica działki 100/4, zachodnia granica działki 49/3, zachodnia granica działki 49/30, zachodnia granica działki 48/18, dalej na północ zachodnia granica działki 48/9, zachodnia granica działki 48/8, zachodnia granica działki 48/7, zachodnia granica działki 48/6, zachodnia granica działki 48/5, zachodnia granica działki 48/4, zachodnia granica działki 48/3, wschodnia granica działki 47, zachodnia granica działki 46, zachodnia granica działki 42/4, zachodnia granica działki 42/6, zachodnia granica działki 42/18, zachodnia granica działki 42/19 do granicy z działką 42/20, południowa granica działki 42/20, południowa granica działki 41/2, południowa granica działki 40/2, południowa granica działki 40/1, zachodnia granica działki 40/1, zachodnia granica działki 40/3, dalej w kierunku północnym a następnie zachodnim granica działki 39, zachodnia granica działki 39, zachodnia granica działki 23/5, zachodnia granica działki 23/8, zachodnia granica działki 23/2, zachodnia granica działki 23/4, zachodnia granica działki 23/7, zachodnia granica działki 23/21, zachodnia granica działki 22/3, zachodnia granica działki 3/3, zachodnia granica działki 3/4, dalej w kierunku północnym granica działki 1, następnie północna granica działki 1 do punktu na wysokości granicy z działką 37/1 i dalej do punktu granicznego działek 37/1, 38/1, 39 i 1.

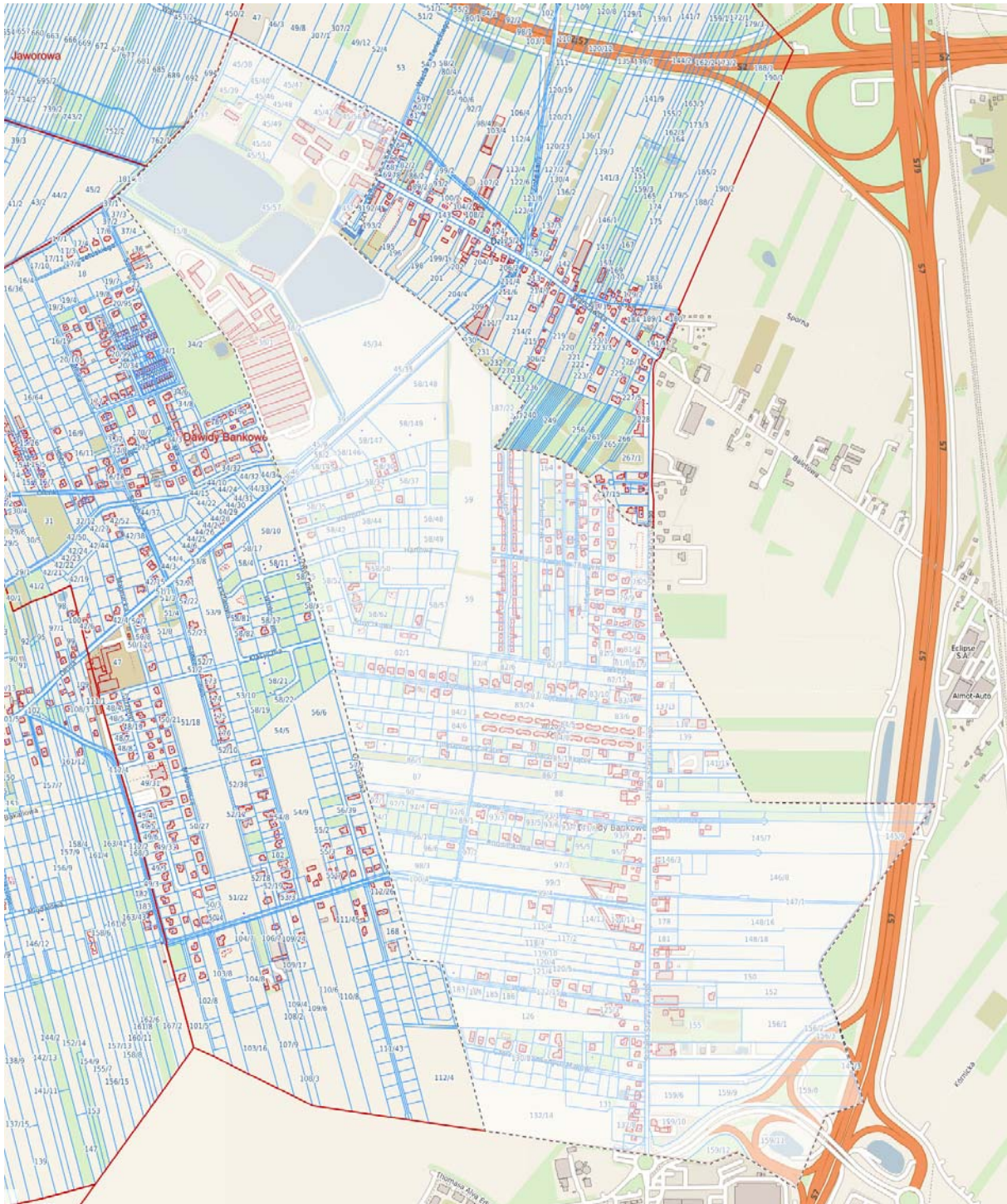
* kolorem czerwonym opisano obecne granice sołectwa Dawidy Bankowe, które nie zmieniają się i trafiają do sołectwa Dawidy Bankowe I

Ulice:

Dzwonkowa (nr-y parzyste), Długa (od dzwonkowej nr-y rosnąco, na dziś od nr-u 33), Szlachecka, Oleńki, Rycerska, Hetmańska, Ułańska, Józefa Lasoty, Zagłoby, Kmicica, Skrzetuskiego, Heleny, Hajduczka, Droga Hrabska, Jutrzenki, Malownicza, Bankowa, Kryształowa, Wiolonczeli, Harfowa (od Kryształowej do Dzwonkowej na dziś nr-y nieparzyste do 9), Klasyczna, Miklaszewskiego (od nr-u 31).

Wariant podziału w osi Północ – Południe (wniosek mieszkańcy sołectwa)

Sołectwo Dawidy Bankowe II – granica podziału (powierzchnia 182 ha,)



Od punktu na północno-zachodniej granicy działki nr 1 wysokości granicy z działką 38/1 do punktu granicznego działek 37/1, 38/1, 39 i 1, dalej zachodnia granica działki 38/1, od punktu granicznego działek 38/1, 34/32 i 39 na południe do punktu granicznego działek 45/9, 44/10 i 39, dalej zachodnia granica działki 45/10, od punktu granicznego działek 45/10, 44/35, 44/8 i 46 na południe do punktu granicznego działek 58/174, 58/25 i 58/2, zachodnia granica działki 58/174, zachodnia granica działki 58/34, zachodnia granica działki 58/35, zachodnia granica działki 58/99, zachodnia granica działki

58/34, zachodnia granica działki 58/140, zachodnia granica działki 58/141, zachodnia granica działki 58/50, zachodnia granica działki 58/51, zachodnia granica działki 58/172, zachodnia granica działki 58/173, zachodnia granica działki 82/1, zachodnia granica działki 83/26, zachodnia granica działki 83/39, zachodnia granica działki 83/40, zachodnia granica działki 83/41, zachodnia granica działki 85/37, zachodnia granica działki 85/44, zachodnia granica działki 85/45, zachodnia granica działki 85/51, zachodnia granica działki 85/57, zachodnia granica działki 85/58, zachodnia granica działki 86/1, zachodnia granica działki 87, zachodnia granica działki 90, zachodnia granica działki 92/1, zachodnia granica działki 94/1, zachodnia granica działki 94/10, zachodnia granica działki 96/1, zachodnia granica działki 96/2, zachodnia granica działki 98/3, zachodnia granica działki 98/2, od punktu granicznego działek 98/2, 57/3 i 100/4 na południe do punktu granicznego działek 112/16, 113/3 i 100/4, zachodnia granica działki 113/3, zachodnia granica działki 113/5, zachodnia granica działki 115/1, zachodnia granica działki 116/1, zachodnia granica działki 118/1, zachodnia granica działki 119/7, zachodnia granica działki 120/6, zachodnia granica działki 121/1, południowa granica działki 121/1, południowa granica działki 121/2, południowa granica działki 121/3 do granicy z działką 122/1, zachodnia granica działki 122/1, zachodnia granica działki 124/7, zachodnia granica działki 124/13, zachodnia granica działki 126, zachodnia granica działki 127/13, zachodnia granica działki 130/7, zachodnia granica działki 132/14, południowa granica działki 132/14, południowa granica działki 132/15, południowa granica działki 132/13, południowa granica działki 133/2, południowa granica działki 159/11 do granicy działki 159/12, południowa granica działki 159/12, od granicy z działką 159/12 południowa granica działki 159/11, wschodnia granica działki 159/11, od granicy z działką 159/11 południowa granica działki 159/8, południowa granica działki 147/3, wschodnia granica działki 147/3, wschodnia granica działki 147/2, wschodnia granica działki 147/1, od granicy z działką 147/1 do granicy z działką 146/9 wschodnia granica działki 146/8, południowa granica działki 146/9, wschodnia granica działki 146/10, wschodnia granica działki 145/9, wschodnia granica działki 144/12, wschodnia granica działki 143/3, północna granica działki 143/3, północna granica działki 143/2, północna granica działki 143/5, północna granica działki 143/4 do granicy z działką 142, wschodnia granica działki 142, wschodnia granica działki 141/19, wschodnia granica działki 141/18, wschodnia granica działki 141/15, wschodnia granica działki 140, wschodnia granica działki 139, wschodnia granica działki 138, wschodnia granica działki 137/2, wschodnia granica działki 136/5, wschodnia granica działki 136/7, wschodnia granica działki 136/2, wschodnia granica działki 135, wschodnia granica działki 134/2, wschodnia granica działki 134/1 do granicy z działką 133/1, od granicy z działką 134/1 wschodnia granica działki 133/1, północna granica działki 77, północna granica działki 76/7, północna granica działki 76/10, od granicy z działką 76/10 w kierunku północnym wschodnia granica działki 74/6, północna granica działki 74/6, północna granica działki 71/1, północna granica działki 69/14, północna granica działki 69/9, północna granica działki 164, północna granica działki 63/1, północna granica działki 61, północna granica działki 187/20, północna granica działki 187/21 do granicy z działką 187/22, wschodnia granica działki 187/22, północna granica działki 187/22, północna granica działki 59, wschodnia granica działki 46, wschodnia granica działki 45/35, wschodnia granica działki 45/34, wschodnia granica działki 45/57, wschodnia granica działki 35/33, wschodnia granica działki 45/12, wschodnia granica działki 45/13, wschodnia granica działki 45/12, wschodnia granica działki 45/57, północna granica działki 45/57, północna granica działki 1, zachodnia granica działki 1 do punktu na północno-zachodniej granicy działki nr 1 wysokości granicy z działką 38/1.

* kolorem czerwonym opisano obecne granice sołectwa Dawidy Bankowe, które nie zmieniają się i trafiają do sołectwa Dawidy Bankowe II

Ulice:

Dzwonkowa (nr-y nieparzyste, Warszawska (nr-y od 43 do 55), Echa Leśne (nr 2), Długa (od wschodniej granicy sołectwa do ul. Dzwonkowej, na dziś to nr-y 15 i 19), Waltorni, Harfowa (od ul. Dzwonkowej na wschód, na dziś chyba bez mieszkańców), Smyczkowa, Kwiatów Polnych, Ulotna, Zalotna, Zielonej Łąki, Witosy, Salamonowska, Miętowa, Niezapominajki, Starzyńskiego, Parlamentarna, Elekcyjna, Tęczowa, Tulipanowy Zakątek, Bieszczadzka, Boryny, Rumiankowa, Zachodu Słońca, Miklaszewskiego do nr-u 30), Widok, Czerwonych Maków.